



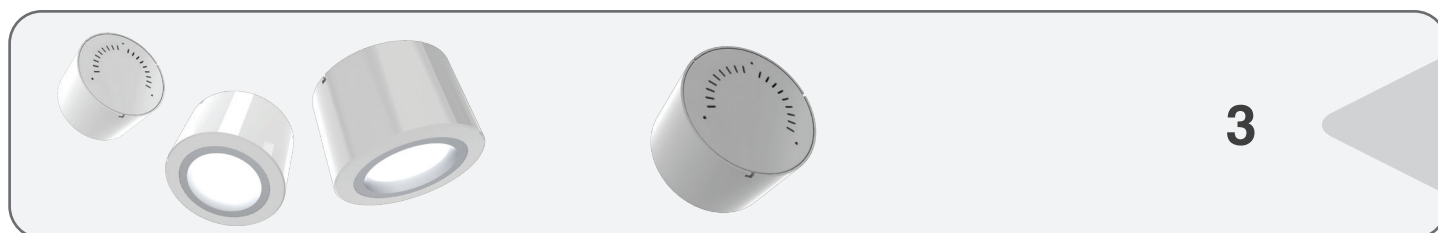
**SM elektronika d. o. o.**

---

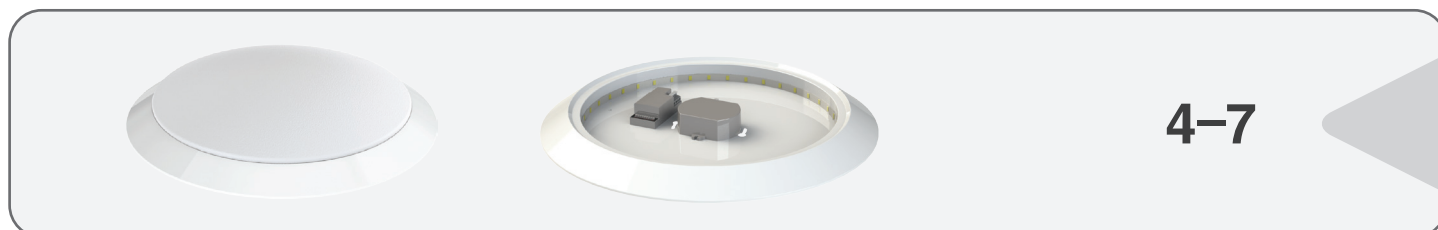
**Katalog produktov**



## LED NADOMETNA SVETILA



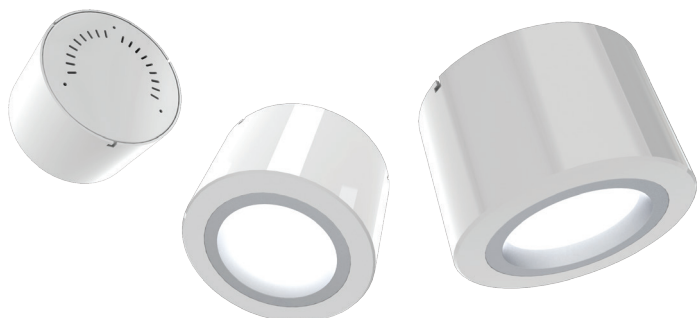
## LED PLAFONJERE





SM Elektronika d.o.o.  
Moše 6  
1216 Smlednik  
Slovenija  
tel.: +386 1 362 82 00  
fax.: +386 1 362 82 01  
info@led-sm.com  
www.led-sm.com

## LED STROPNA SVETILA NADOMETNA SERIJA "MOON"



### KARAKTERISTIKE:

- LED nadometna stropna svetila Moon z razpršeno svetlobo.
- LED čip SMD-5630.
- Aluminijasto ohišje z odličnim odvajanjem toplote.
- Napajanje svetila s tokovnim napajalnikom - konstantni izhodni tok.
- Svetilo ni nadomestljivo po delih temveč v celoti.
- Svetlobni kot:  $> 90^\circ$ .
- Delovna temperatura okolja:  $-20^\circ\text{C} \sim 40^\circ\text{C}$ .
- Energijski razred: A-A++.

### VARNOST:

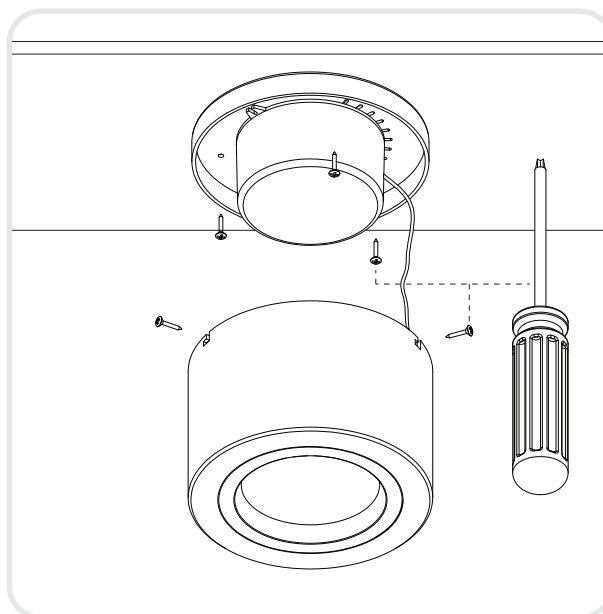
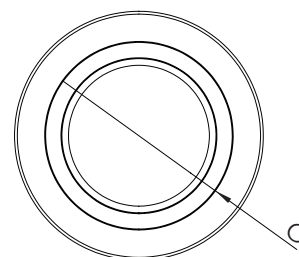
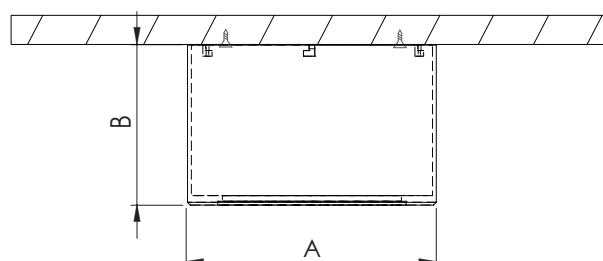
- Garancija artikla velja le ob pravilnem shranjevanju, delovanju in vzdrževanju le-tega.
- V obdobju veljavnosti garancije ima podjetje pravico do zamenjave ali popravila okvarjenega svetila.
- Garancija ne velja v primeru napačne uporabe ali montaže.

NAZIV ARTIKLA	MOČ	BARVA	SVETLOBNI TOK
SMMD-04-W	10 W / 270 mA	BELA 6000K	700 lm
SMMD-04-NW		NEVTR. BELA 4200K	670 lm
SMMD-04-WW		TOPLO BELA 3300K	630 lm
SMMD-05-W	14 W / 370 mA	BELA 6000K	1000 lm
SMMD-05-NW		NEVTR. BELA 4200K	950 lm
SMMD-05-WW		TOPLO BELA 3300K	900 lm
SMMD-06-W	18 W / 480 mA	BELA 6000K	1300 lm
SMMD-06-NW		NEVTR. BELA 4200K	1240 lm
SMMD-06-WW		TOPLO BELA 3300K	1170 lm
SMMD-08-W	22 W / 580 mA	BELA 6000K	1600 lm
SMMD-08-NW		NEVTR. BELA 4200K	1520 lm
SMMD-08-WW		TOPLO BELA 3300K	1440 lm



TIP	VREDNOST: mm		
	A	B	C
04	132	88	100
05	152	88	120
06	193	94	152
08	240	94	199

\*(tolerančno območje  $\pm 2\text{mm}$ )



CE RoHS





SM Elektronika d.o.o.  
Moše 6  
1216 Smlednik  
Slovenija  
tel.: +386 1 362 82 00  
fax.: +386 1 362 82 01  
info@led-sm.com  
www.led-sm.com

## LED PLAFONJERA SERIJA "SUN" IP20



### KARAKTERISTIKE:

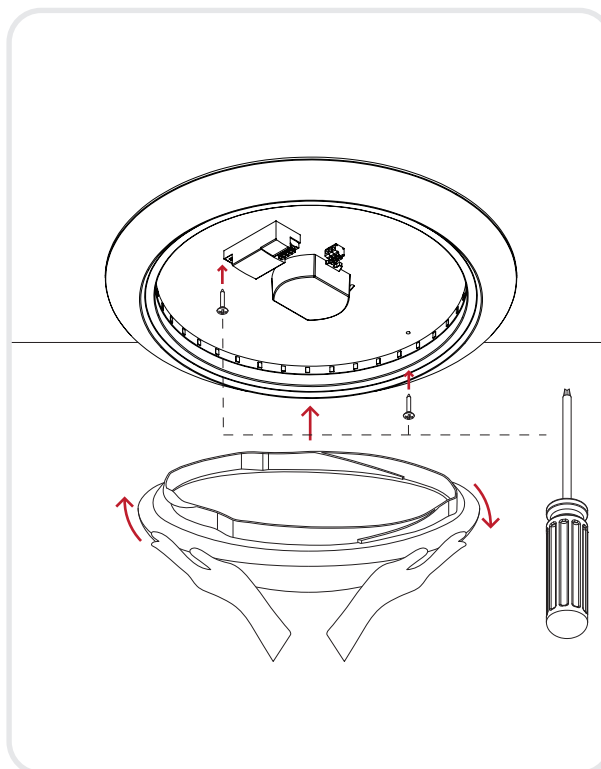
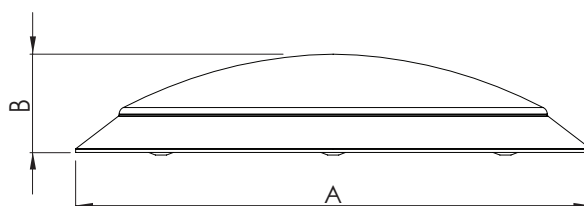
- LED plafonjera z razpršeno svetlobo.
- Primerna za osvetljevanje stopnišč, hodnikov, javnih prostorov ...
- Visok svetlobni izkoristek.
- Svetlobni kot: 120°.
- LED čip SMD-5630.
- Aluminijasto ohišje z odličnim odvajanjem toplote.
- Napajanje svetila s tokovnim napajalnikom - konstantni izhodni tok.
- Svetilo ni nadomestljivo po delih, temveč v celoti.
- Energijski razred: A-A++.

### VARNOST:

- Garancija artikla velja le ob pravilnem shranjevanju, delovanju in vzdrževanju le-tega.
- V obdobju veljavnosti garancije ima podjetje pravico do zamenjave ali popravila okvarjenega svetila.
- Garancija ne velja v primeru napačne uporabe ali montaže.

TIP	VREDNOST: mm	
	A	B
01	265	96
02	326	98
03	395	113

\*(toleranco območje ±2mm)

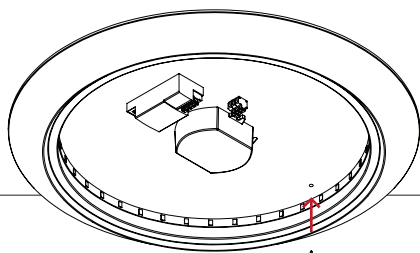


NAZIV ARTIKLA	MOČ	BARVA	SVETLOBNI TOK
SMSUN-01-W		BELA 6000K	825 lm
SMSUN-01-NW	13 W / 290 mA	NEVTR. BELA 4200K	750 lm
SMSUN-01-WW		TOPLO BELA 3000K	675 lm
SMSUN-02-W		BELA 6000K	1320 lm
SMSUN-02-NW	19 W / 430 mA	NEVTR. BELA 4200K	1200 lm
SMSUN-02-WW		TOPLO BELA 3000K	1080 lm
SMSUN-03-W		BELA 6000K	1815 lm
SMSUN-03-NW	26 W / 580 mA	NEVTR. BELA 4200K	1650 lm
SMSUN-03-WW		TOPLO BELA 3000K	1480 lm

CE RoHS

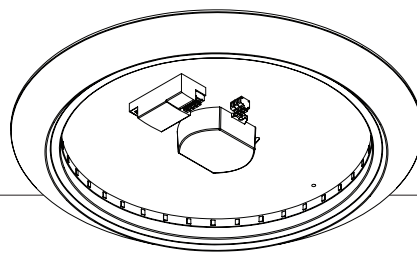
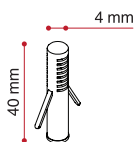


# NAVODILA ZA MONTAŽO IN PRIKLOP:



**⚠ Pozor! Pred začetkom kakršnega koli dela, morate nujno poskrbeti da je električni tok v tem predelu prekinjen!**

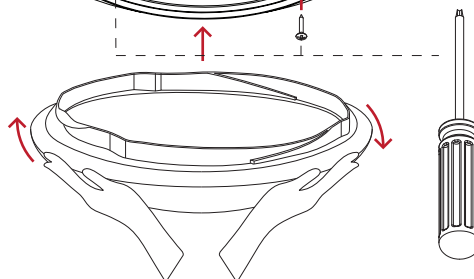
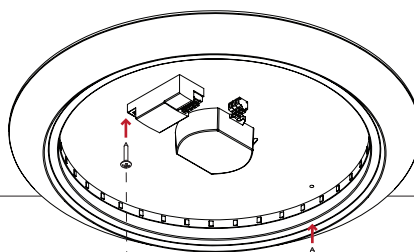
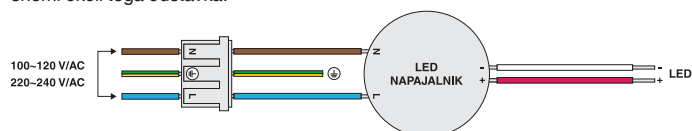
1. Za začetek snemite plastičen pokrov svetila z vrtenjem v nasprotni smeri urinega kazalca. Nato s svinčnikom označite mesto kjer bosta luknji za pritrditev svetila na strop. Ko izvrtate luknji, preverite če je njun premer vsaj 4 mm in globina 40 mm.



2. Ko bodo luknje izvrtane je potrebno vhodni kabel povezati s svetilom. Bodite prepričani, da je električni tok v predelu kjer montirate svetilo zagotovo prekinjeno. Kabel nato povežite kot je prikazano v shemi okoli tega odstavka.

Nula  
Ozemljitev  
Faza

**VHODNI KABEL**



3. Ko je svetilo povezano z vhodnim kablom, je vse skupaj potrebno še pritrditi na strop. Uporabite ustrezne stropne vložke, njim primerne vijake, nato pa le-te privijajte. Plastičen pokrov svetila ponovno namestite z vrtenjem v smeri urinega kazalca. Ponovno vzpostavite električni tok in svetilo je nared za uporabo.





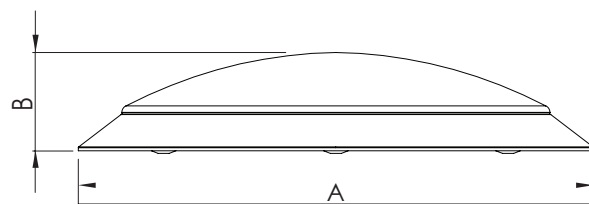
SM Elektronika d.o.o.  
Moše 6  
1216 Smladnik  
Slovenija  
tel.: +386 1 362 82 00  
fax.: +386 1 362 82 01  
info@led-sm.com  
www.led-sm.com

## LED PLAFONJERA SERIJA "SUN" + HF SENZOR GIBANJA IP20



TIP	VREDNOST: mm	
	A	B
11	265	96
12	326	98
13	395	113

\*(tolerancijsko območje ±2mm)



### KARAKTERISTIKE:

- LED plafonjera z razpršeno svetlobo.
- Primerna za osvetljevanje stopnišč, hodnikov, javnih prostorov ...
- Visok svetlobni izkoristek.
- Svetlobni kot: 120°.
- LED čip SMD-5630.
- Aluminijasto ohišje z odličnim odvajanjem toplote.
- Napajanje svetila s tokovnim napajalnikom - konstantni izhodni tok.
- Svetilo ni nadomestljivo po delih, temveč v celoti.
- Energijski razred: A-A++.

### SPECIFIKACIJE HF SENZORJA:



- HF senzor gibanja oddaja visokofrekvenčne 5,8GHz signale in nato zazna njihov odboj. Spremembo zazna že pri najmanjšem gibanju.
- Zaznava je možna tudi skozi ozko in neprevodno pregrado (steklo, plastika, ali les).

- Zaznava senzorja je odvisna od gibanja, prav tako pa vsebuje fotoobčutljivo celico, ki zazna spremembo osvetljenosti iz okolja. Njegova občutljivost in s tem zaznavna razdalja, je nastavljiva
- Pri brezkontaktnem vklopljanju razsvetljave se lahko nastavitva tudi mejna osvetljenost in čas izklopa.

### VARNOST:

- Garancija artikla velja le ob pravilnem shranjevanju, delovanju in vzdrževanju le-tega.
- V obdobju veljavnosti garancije ima podjetje pravico do zamenjave ali popravila okvarjenega svetila.
- Garancija ne velja v primeru napačne uporabe ali montaže.

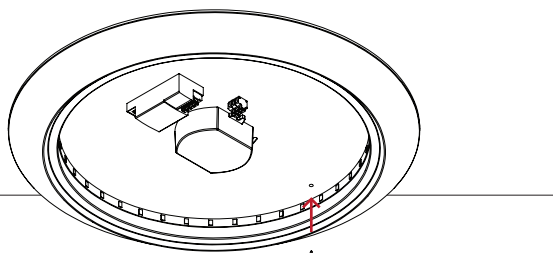
Obratovalna napetost	220~240 V/AC, 50/60 Hz
Učinkovitost	≥ 80 %
Faktor moči	≥ 0,9
Visokofrekvenčni sistem	5,8 GHz ± 75 MHz
Prenos moči	< 0,5 mW
Poraba moči	≤ 1 W (standby)
Maksimalno območje zaznave	10 % / 50 % / 75 % / 100 %
Čas vklopljenosti	10 s / 90 s / 3 min. / 10 min.
Funkcija hodnika	0 s / 30 s / 10 min. / Disable
Senzor osvetljenosti	5 lux / 15 lux / 50 lux / Disable
"Stand by" nivo dimanja	20 % (se da nastavit)
Višina montaže	Maksimalno 6 m
Zaznava gibanja	0,5 ~ 3 m/s
Kot zaznave	150 ° (stena) ali 360 ° (strop)
Temperatura delovanja	-20 °C ~ 50 °C

NAZIV ARTIKLA	MOČ	BARVA	SVETLOBNI TOK
SMSUN-11-W	13 W / 290 mA	BELA 6000K	825 lm
SMSUN-11-NW		NEV. BELA 4200K	750 lm
SMSUN-11-WW		TOP. BELA 3000K	675 lm
SMSUN-12-W	19 W / 430 mA	BELA 6000K	1320 lm
SMSUN-12-NW		NEV. BELA 4200K	1200 lm
SMSUN-12-WW		TOP. BELA 3000K	1080 lm
SMSUN-13-W	26 W / 580 mA	BELA 6000K	1815 lm
SMSUN-13-NW		NEV. BELA 4200K	1650 lm
SMSUN-13-WW		TOP. BELA 3000K	1480 lm

CE RoHS

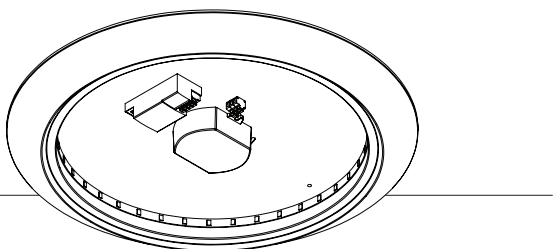
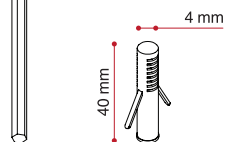


## NAVODILA ZA MONTAŽO IN PRIKLOP:

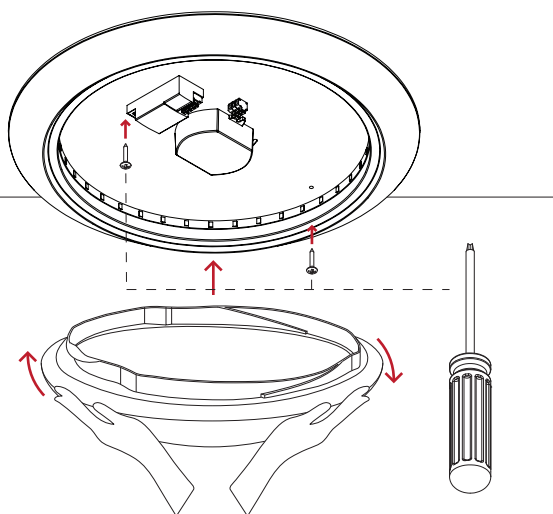
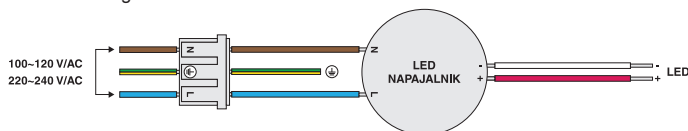


**⚠ Pozor! Pred začetkom kakršnega koli dela, morate nujno poskrbeti da je električni tok v tem predelu prekinjen!**

1. Za začetek snemite plastičen pokrov svetila z vrtenjem v nasprotni smeri urinega kazalca. Nato s svinčnikom označite mesto kjer bosta luknji za pritrditev svetila na strop. Ko izvrtate luknji, preverite če je njun premer vsaj 4 mm in globina 40 mm.



2. Ko bodo luknje izvrtane je potrebno vhodni kabel povezati s svetilom. Bodite prepričani, da je električni tok v predelu kjer montirate svetilo zagotovo prekinjeno. Kabel nato povežite kot je prikazano v shemi okoli tega odstavka.



3. Ko je svetilo povezano z vhodnim kablom, je vse skupaj potrebno še pritrditi na strop. Uporabite ustrezne stropne vložke, njim primerne vijake, nato pa le-te privijajte. Plastičen pokrov svetila ponovno namestite z vrtenjem v smeri urinega kazalca. Ponovno vzpostavite električni tok in svetilo je nared za uporabo.

## NAVODILA ZA NASTAVITEV SENZORJEV:

1 2

**OBČUTLJIVOST ZAZNAVE**

	1	2	
I	ON	ON	100 %
II	-	ON	75 %
III	ON	-	50 %
IV	-	-	10 %

ON  
OFF

Nastavite občutljivost zaznave senzorja glede na gibanje. Na voljo so vrednosti merjene v odstotkih

Pri 100 % nastavite visoko občutljivost in daljšo zaznavno razdaljo.

Pri 10 % nastavite nizko občutljivost in krajšo zaznavno razdaljo.

3 4

**ČAS VKLOPLJENOSTI**

	3	4	
I	ON	ON	10 s
II	-	ON	90 s
III	ON	-	3 min
IV	-	-	10 min

ON  
OFF

Nastavite časovni interval v katerem svetilo deluje s 100 % svetilnostjo brez zaznavanega gibanja. Po tem času se svetilo izklopi oziroma preide v pozicijo pripravljenosti (glej možnost 4).

5 6

**SENZOR OSVETLJENOSTI**

	5	6	
I	ON	ON	Disable
II	ON	ON	50 lux
III	-	ON	15 lux
IV	ON	-	5 lux

ON  
OFF

Nastavite občutljivost senzorja, da se svetilo vklopi oziroma ne vklopi, glede na osvetljenost iz okolice. Svetilo se pri dnevni svetlobi kljub zaznavanemu gibanju ne vklopi. Pri izbiri »disable« se bo svetilo vklopilo ob zaznavi gibanja ne glede na svetlost okolice.

7 8

**ČAS PRIPRAVLJENOSTI**

	7	8	
I	ON	ON	0 s
II	-	ON	30 s
III	ON	-	10 min
IV	-	-	Disable

ON  
OFF

Nastavite časovni interval pri katerem svetilo deluje z 20 % svetilnostjo brez zaznavanega gibanja. Ta možnost je povezana z možnostjo 2.

\*V primeru da imamo sočasno nastavljen čas vklopljenosti npr. 90 sekund in čas mirovanja npr. 30 sekund, pomeni, da svetilo po 90 sekundah preide v pozicijo pripravljenosti – svetilo se zatemni na 20% vrednost, nato pa se po 30 sekundah dokončno izklopi.

